

## CARACTERÍSTICAS

- Permite la medida de potencia para calcular datos relativos al consumo de energía.
- Consultar la hoja técnica de KES Plus para su conexión.
- Dimensiones 40 x 25,5 x 26mm
- Conforme a las directivas CE.

ESPECIFICACIÓN Y CONEXIÓN DEL TRANSFORMADOR	
CONCEPTO	DESCRIPCIÓN
Rango de corriente	0,03 a 60A
Relación de corriente	60A/20mA
Temperatura de trabajo	-40°C a 65°C
Temperatura de almacenamiento	-45°C a 85°C
Error @ $R_L \leq 10\Omega$	1%
Linealidad @ $R_L \leq 10\Omega$	0.5%
Error de fase a corriente nominal	$\leq 3.5^\circ$
Tensión de aislamiento	2.5KV
Sección de cable del secundario	0,33mm <sup>2</sup> (22 AWG)
Longitud de cable del secundario <sup>(1)</sup>	1,8m
Peso	60g
Diámetro máximo de cable primario	$\varnothing 9,5\text{mm}$
Relación de transformación (número de espiras)	$N_p:N_s=1:3000$

<sup>(1)</sup> No está permitido modificar la longitud del cable de los transformadores de corriente (no se permite ni cortar ni empalmar).

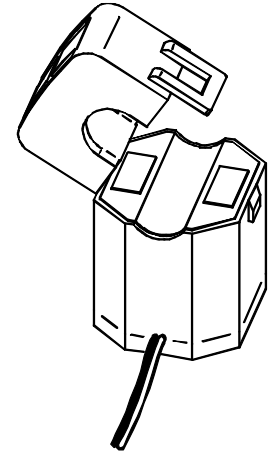


Figura 1. Transformador de corriente

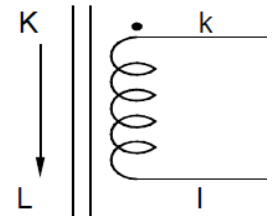
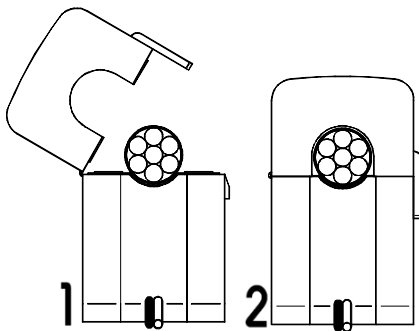


Figura 2. Esquemático del transformador de corriente

## INSTALACIÓN DEL TRANSFORMADOR



**⚠ Importante:** Antes de cerrar la pinza en el cable del lado primario deben conectarse los cables de lado secundario al KES Plus respetando la polaridad.

1. Abrir la pinza del transformador y colocarlo alrededor de la fase a medir respetando la orientación.
2. Cerrar el transformador asegurando el clip lateral.

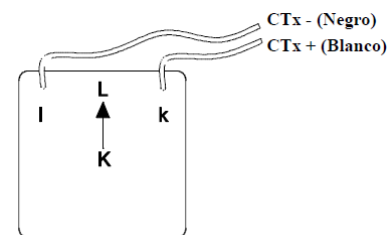


Figura 3. Conexión del transformador de corriente al KES Plus.



## INSTRUCCIONES DE SEGURIDAD

- El dispositivo debe ser instalado únicamente por personal cualificado siguiendo la legislación y normativa exigible en cada país.
- No debe conectarse la tensión de red ni otras tensiones externas a ningún punto del cableado de señal; esto pondría en peligro la seguridad eléctrica de todo el sistema. La instalación debe contar con suficiente aislamiento entre la tensión de red (o auxiliar) y el cableado de señal o los conductores de otros elementos accesorios que pudiese haber.
- No se debe exponer este aparato al agua, ni cubrir con ropa, papel ni cualquier otro material mientras esté en uso.
- El símbolo RAEE indica que este producto contiene componentes electrónicos y debe ser desechado de forma correcta siguiendo las instrucciones que se indican en <http://zennio.com/normativa-raee>.

