

Cargador USB

Ref.: USB PD60 C ..

ES

Instrucciones de servicio**1 Indicaciones de seguridad**

El montaje y la conexión de los dispositivos eléctricos deben ser realizados exclusivamente por electricistas cualificados.

Se pueden producir lesiones graves, incendios o daños materiales. Lea y tenga en cuenta todo el manual de instrucciones.

Peligro de descarga eléctrica. Desconecte la corriente antes de realizar trabajos en el aparato o la carga.

Estas instrucciones forman parte del producto y deben permanecer en manos del consumidor final.

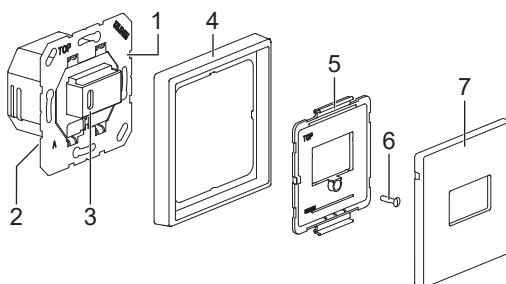
2 Estructura del aparato

Fig. 1: Estructura del aparato

- (1) Cargador USB
- (2) Bornes de conexión tensión de red
- (3) Toma USB
- (4) Marco
- (5) Pieza de fijación
- (6) Tornillo
- (7) Cubierta

3 Función**Uso conforme a lo previsto**

- Estación de carga para baterías de dispositivos móviles con conexión USB
- Montaje en caja de empotrar según DIN 49073

Características del producto

- 1 Toma USB tipo C
- Función de carga rápida USB Power Delivery (PD)
- Admite, entre otros, PD3.0, Quick Charge 4+ y PPS (fuente de alimentación programable)
- Potencia de carga de hasta 60 W
- Posibilidad de montaje en combinaciones múltiples

¡Tenga en cuenta las instrucciones de carga de los aparatos!

4 Información para técnicos electricistas

Montaje y conexión eléctrica



PELIGRO

Riesgo de descarga eléctrica al entrar en contacto con los componentes conductores de tensión que se encuentren en el entorno de la instalación.

Las descargas eléctricas pueden provocar la muerte.

¡Desconectar el aparato antes de realizar trabajos y cubrir los componentes bajo tensión del entorno!

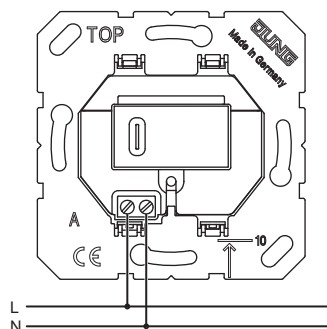


Fig. 2: Conexión

- Conectar el mecanismo según el esquema eléctrico.
- Montar el mecanismo en la caja de empotrar.
- Montar el marco y la cubierta.
- Conectar la tensión de red.

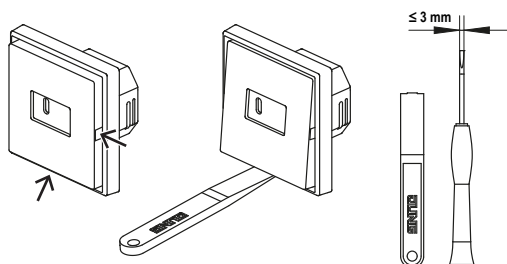


Fig. 3: Desmontaje

i Desmontaje debe realizarse exclusivamente con herramientas adecuadas en las muescas de la placa.

Datos técnicos

Tensión nominal	AC 220 ... 240 V ~ ± 10 %
Frecuencia de red	50/60 Hz
Temperatura ambiente	0 ... +45 °C
Temperatura de almacenamiento/transporte	-20 ... +70 °C
Potencia en espera (standby)	≤ 0,1 W
Bornes de tornillo	0,75 ... 2,5 mm ²
Tensión de salida	DC 5 ... 20 V (± 5 %)
Corriente de salida	máx. 3 A
Potencia de carga	15 ... 60 W

5 Accesorios

Cubiertas	.. 1569 USB ..
	.. 1969 USB ..

6 Garantía

La garantía se concede en el marco de las disposiciones legales que regulan el comercio especializado.