

**Cargador USB**

Ref.: USB 3-2 ..

ES

**Instrucciones de servicio****1 Indicaciones de seguridad**

Sólo los operarios cualificados pueden montar y conectar aparatos eléctricos.

Se pueden producir lesiones, incendios o daños materiales. Deberá leerse completamente y tenerse en cuenta el manual de instrucciones.

**Peligro de descarga eléctrica.** Desconectar el aparato antes de proceder a realizar tareas o someter a carga. Estas instrucciones forman parte del producto y deben permanecer en manos del consumidor final.

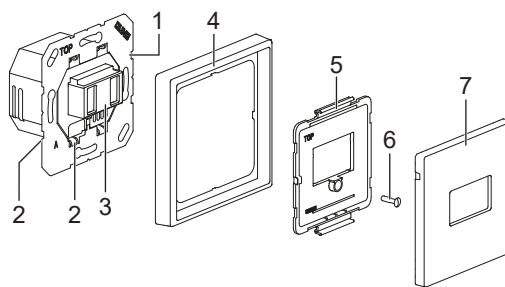
**2 Estructura del aparato**

Fig. 1: Estructura del aparato

- (1) Cargador USB
- (2) Terminales de conexión a red
- (3) Conexiones USB
- (4) Marco
- (5) Pieza de fijación
- (6) Tornillo
- (7) Placa

**3 Función****Utilización específica**

- Cargador para dispositivos móviles con carga USB
- Montaje en caja para mecanismos según DIN 49073

**Características de los productos**

- con dos tomas USB, tipo A
- Posible conexión simultánea de 2 aparatos
- Posible montaje en marcos múltiples

Observe las instrucciones de carga!

## 4 Información para técnicos eléctricos

### Montaje y conexión eléctrica



#### ¡PELIGRO!

Peligro de descarga eléctrica: no se debe tocar ningún componente de la zona de montaje que esté conectado a la corriente.

Las descargas eléctricas pueden provocar la muerte.

Antes de realizar cualquier tipo de trabajo en el equipo, es preciso desconectarlo de la corriente y cubrir los componentes de la zona que estén conectados.

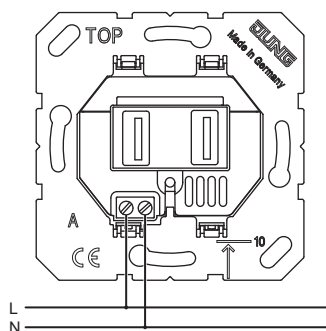


Fig. 2: Conexión

- Conecte.
- Monte en caja universal.
- Coloque marco.
- Aplique tensión de red.

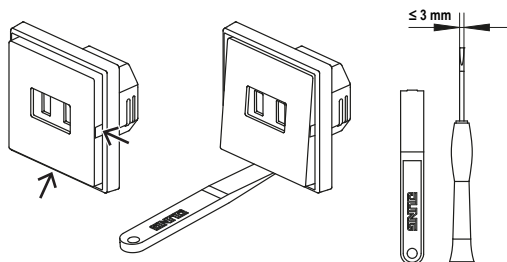


Fig. 3: Desmontaje

El desmontaje solamente puede efectuarse empleando la herramienta adecuada en las muescas de la placa.

#### Datos técnicos

Tensión nominal	AC 100 ... 240 V ~ ± 10 %
Frecuencia de red	50/60 Hz
Temperatura ambiente	0 ... +35 °C
Temperatura de almacenamiento/transporte	-20 ... +70 °C
Potencia disipada	AC 230 V ~: ≤ 0,1 W
Bornes de conexión	conexión a tornillo
Tensión de salida	DC 5 V (± 5 %)
Corriente de salida	
AC 120 ... 240 V ~	max. 3000 mA
AC 90 ... 108 V ~	max. 2500 mA
Índice de protección	IP 20

## 5 Accesorios

Placas	.. 1569 USB ..
	.. 1969 USB ..

## 6 Garantía

La garantía es efectiva dentro del marco las disposiciones legales a través de un establecimiento especializado.