

# Brazo Articulado grande para estaciones meteorológicas

## Datos técnicos e instrucciones de instalación

Números de artículo 30109 (blanco), 30111 (Aluminio desnudo)



## 1. Descripción

El **Brazo Articulado grande** es apto para distintas variantes de montaje, en pared, mástil o sobre consola (viga). Usando los tornillos adjuntos se pueden fijar al brazo articulado las siguientes estaciones meteorológicas:

- Estaciones meteorológicas Suntracer KNX (basic), Suntracer KNX-GPS y Sensores meteorológicos KNX (con tornillos M4)
- Estación meteorológica P03i-GPS (con tornillos M4)
- Estación meteorológica del mando Solexa II, Solexa, Arexa (con tornillos M4)
- Estaciones meteorológicas P03-RS495 (con tornillos M4)
- Estaciones meteorológicas P03-Modbus (con tornillos M4)
- Estación meteorológica P02 y detector de lluvia RM1 (con tornillos M3)

Disponemos del brazo articulado en dos modelos:

- Con recubrimiento por proyección de polvo en color RAL 9016 (blanco tráfico)
- Aluminio desnudo (p. ej. para barnizar en el tono deseado)

Dimensiones: largo total aprox. 420 mm, con articulación ajustable

Peso: aprox. 385 gramos (revestido)

### 1.1. Alcance del suministro

- 1 x Ángulo para montar en pared y mástil
- 1 x Elemento plano 32 cm (montar sobre viga)
- 1 x Ángulo anterior con articulación
- 6 x Tornillo de acero inoxidable M6 x 16 mm
- 6 x Arandela elástica de acero inoxidable 6 mm
- 6 x Tuerca autofrenable M6
- 6 x Arandela 6,4
- 2 x Tornillo de acero inoxid. M3 x 5 mm
- 2 x Tornillo de acero inoxid. M4 x 5 mm

### 1.2. Ejemplos de uso del brazo articulado



Fig. 1  
Mediante el brazo articulado la estación meteorológica asoma por debajo del alero. El sol, el viento y las precipitaciones pueden sin actuar impedimentos sobre los sensores.



Fig. 2  
Montaje zunchado al mástil, mediante abrazaderas de sujeción con rosca helicoidal.



## 2. Montaje-Resumen

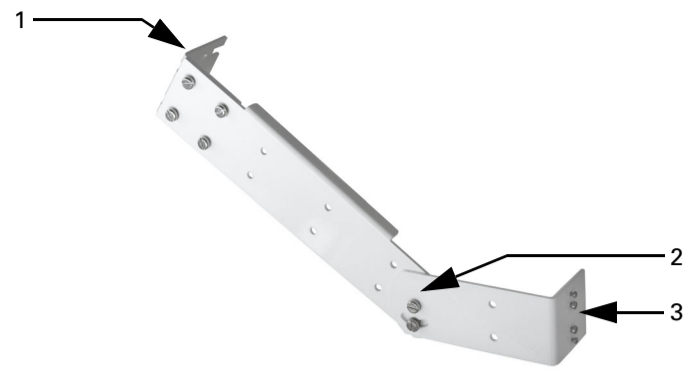


Fig. 3

- 1 Ángulo para montaje en pared o en mástil, si es necesario se atornilla al brazo (tornillos M6 con arandelas elásticas).
- 2 Brazo articulado con tornillos de ajuste (M6)
- 3 Superficie para la sujeción de la estación meteorológica

### 2.1. Posibilidades de montaje

#### 2.1.1. Montaje en pared o en mástil con ángulo

Si es necesario se puede atornillar el ángulo en diferentes posiciones.

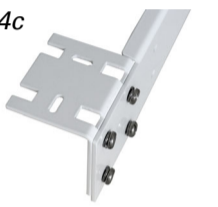
Fig. 4a



Fig. 4b



Fig. 4c



#### 2.1.2. Montaje sobre viga sin ángulo

Fig. 5



## 3. Gráfico con acotación

Dimensiones en mm, es posible que haya divergencias ocasionadas por motivos técnicos

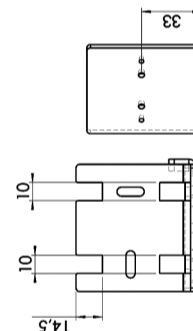


Fig. 6

